

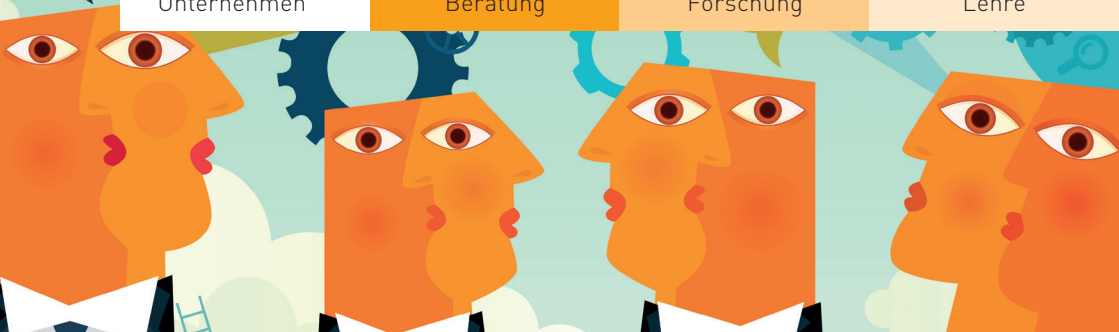
DER STEINBEIS UNTERNEHMENS-KOMPETENZCHECK

Unternehmen

Beratung

Forschung

Lehre



INHALT

DER STEINBEIS UNTERNEHMENS-KOMPETENZCHECK (UKC)	Seite 4
UNTERNEHMENSKOMPETENZEN GANZHEITLICH ERFASSEN	Seite 6
DER SCHNELLCHECK – DAS EINSTIEGS-MODUL DES UKC	Seite 8
DER MASTERCHECK – DIE PROFESSIONELLE VOLLVERSION DER UNTERNEHMENS-KOMPETENZANALYSE	Seite 10
DIE ANALYSEMÖGLICHKEITEN DES MASTERCHECKS AUF EINEN BLICK	Seite 12
DER UKC FÜR UNTERNEHMEN JEDER GRÖSSE UND BRANCHE	Seite 14
DIE UKC-WEBSITE	Seite 16
PUBLIKATIONEN	Seite 18

DER STEINBEIS UNTERNEHMENS-KOMPETENZCHECK (UKC)

... ist ein Instrument zur ganzheitlichen Analyse von Unternehmenskompetenzen. Er hilft Ihnen, die im Unternehmen vorhandenen Kompetenzen systematisch zu erfassen und zu analysieren und unterstützt Sie, die Stärken Ihres Unternehmens zu identifizieren sowie Herausforderungen aktiv anzugehen. Dabei werden sowohl die persönlichen Kompetenzen Ihrer Mitarbeiter als auch die organisationalen Fähigkeiten des Unternehmens in die Betrachtung mit einbezogen.

Steinbeis stellt dieses Tool allen Unternehmen, Praktikern und Beratern zur Verfügung, die ein Interesse an der Analyse und Entwicklung von Unternehmenskompetenzen haben. Es ermöglicht eine webbasierte, inhaltlich und methodisch fundierte sowie konzeptionell konsistente Beratung zum Thema Unternehmenskompetenzen.

- Sie möchten die Kompetenzen Ihres Unternehmens erkennen und Erfolg bringend nutzen?
- Sie möchten die Stärken Ihres Unternehmens nutzen und Herausforderungen aktiv angehen?
- Sie möchten von der vielfältigen Expertise des Steinbeis-Verbunds profitieren?

**Machen Sie den Check! Analysieren Sie Ihre
Kompetenzen und machen Sie Ihr Unternehmen
fit für die Zukunft!**



UNTERNEHMENSKOMPETENZEN GANZHEITLICH ERFASSEN

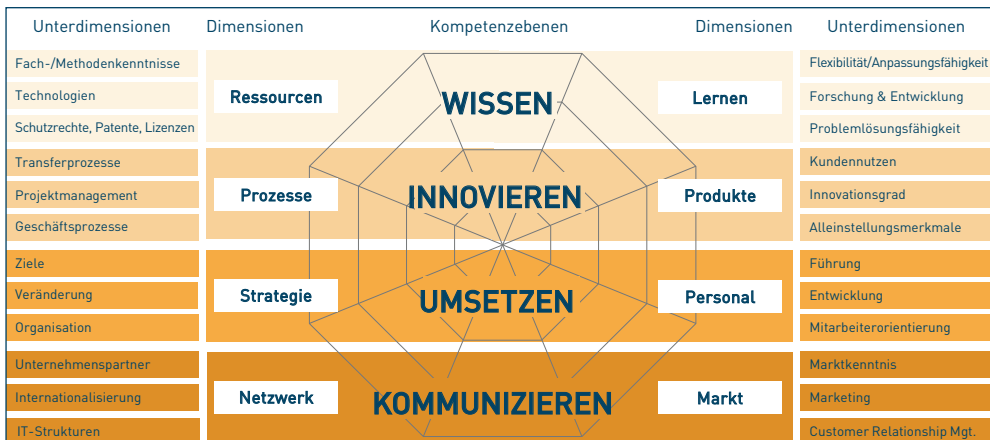
Im Zentrum der Analyse mit dem Steinbeis Unternehmens-Kompetenzcheck (UKC) stehen vier Kompetenzebenen, auf denen jedes Kompetenzprofil eines Unternehmens aufbaut:

- Wissen
- Innovieren
- Umsetzen
- Kommunizieren

Diese Kompetenzebenen teilen sich in jeweils zwei Kompetenzdimensionen auf: Ressourcen und Lernen; Prozesse und Produkte; Strategie und Personal; Netzwerk und Markt. Diesen acht Dimensionen sind jeweils drei Unterdimensionen zugeordnet, insgesamt also 24, die den

Kern der ganzheitlichen Kompetenzanalyse im Unternehmen darstellen und alle wesentlichen Aspekte des Unternehmens-Kompetenzprofils abbilden.

Operationalisiert werden diese 24 Unterdimensionen durch Indikatoren, die dazu geeignet sind, diese Unterdimensionen in angemessener Form zu erfassen. Diese Indikatoren finden sich in den Fragen des Fragebogens wieder, der den eigentlichen Check bildet. Bei 72 Fragen im **SCHNELLCHECK** und 120 Fragen im **MASTERCHECK** werden folglich 72 bzw. 120 Indikatoren qualitativ eingeschätzt und bewertet.



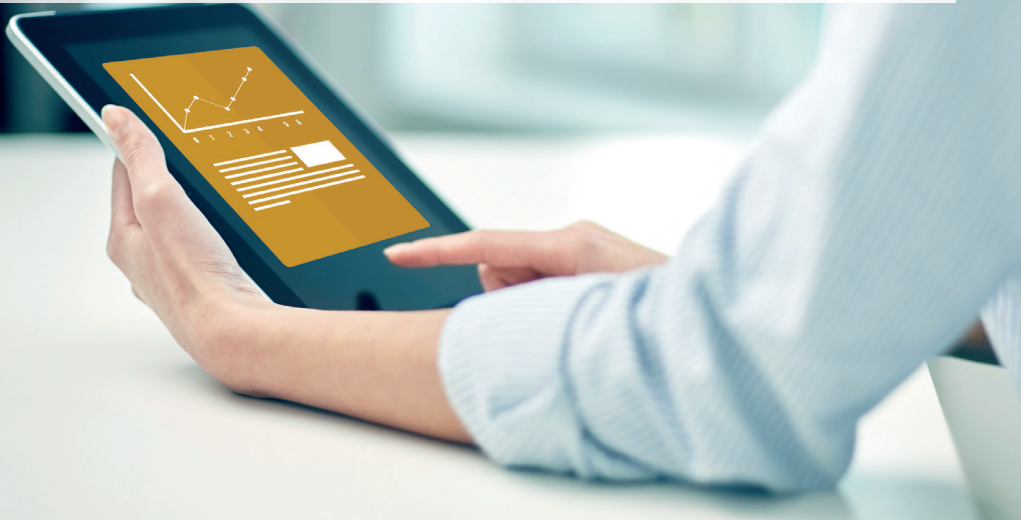
DER SCHNELLCHECK – DAS EINSTIEGS-MODUL DES UKC

Der Schnellcheck ermöglicht eine schnelle und effiziente Erfassung und Darstellung des Kompetenzprofils Ihres Unternehmens.

Bewerten Sie Ihr Unternehmen anhand von 72 Indikatoren auf einer qualitativen fünfstufigen Skala von „++“ bis „--“ und erhalten Sie in 20 Minuten einen ersten Überblick über Ihr Unternehmens-Kompetenzprofil.

Stärken und Schwächen werden sowohl visuell anhand von Schaubildern, als auch schriftlich in Form eines ausführlichen Auswertungstextes dargestellt. Netzdiagramme helfen, sowohl das Gesamtkompetenzprofil des Unternehmens, als auch die Profile der einzelnen Kompetenzebenen schnell und auf den ersten Blick zu erfassen.

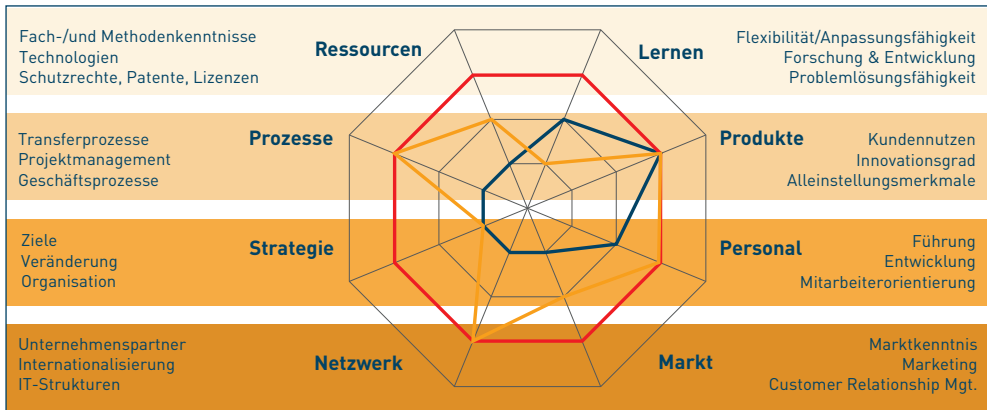
**Der Schnellcheck ist über die Website
www.steinbeis-ukc.de
kosten- und barrierefrei zugänglich.**



DER MASTERCHECK – DIE PROFESSIONELLE VOLLVERSION DER UNTERNEHMENS-KOMPETENZANALYSE

Der Mastercheck baut auf den Grundlagen des Steinbeis UKC-Konzepts auf, untersucht jedoch mehr Indikatoren als der Schnellcheck und ermöglicht daher eine breitere, tiefere und präzisere Analyse des Kompetenzprofils des Unternehmens.

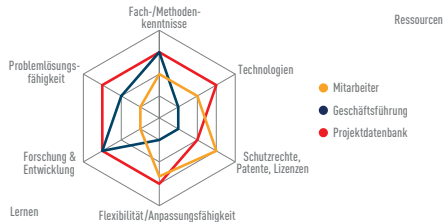
Im Mastercheck werden die Ergebnisse der Analyse individuell durch weitere datenbankbasierte Analysen und vergleichende Untersuchungen ergänzt, sowohl graphisch als auch in Textform. Weitere Elemente, insbesondere Handlungsempfehlungen und Umsetzungsstrategien, können mit dem Berater vereinbart werden. Auch weiterführende Detailanalysen mit Hilfe spezifischer Instrumente werden von den UKC-Beratern individuell angeboten.



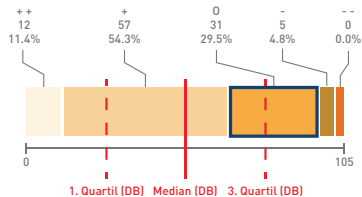
DIE ANALYSEMÖGLICHKETTEN DES MASTERCHECKS AUF EINEN BLICK

- Vergleiche von Selbst- und Fremdeinschätzung
- Vergleiche multipler Selbsteinschätzungen im Unternehmen mit multiplen Fremdeinschätzungen (Funktionsebenenvergleich)
- Ausführliche automatisierte Auswertungen mit einer detaillierten und differenzierten Darstellung des Kompetenzprofils sowie der spezifischen Ursachen von Stärken und Schwächen
- Vergleiche mit Unternehmen der gleichen Branche
- Vergleiche mit Unternehmen der gleichen Betriebsgrößenklasse
- Vergleiche mit Unternehmen gleichen Alters
- Vergleiche mit Unternehmen in der Region
- Möglichkeit zu Vergleichen im Zeitverlauf
- Möglichkeit zu Vergleichen mit Best-Practice-Modellen
- Möglichkeit zur Einleitung von Benchmarking-Prozessen

Kompetenzebene Wissen:



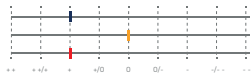
Ressourcen:



1.1 Ressourcen:

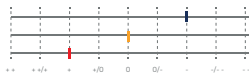


Fach- und Methodenkenntnisse



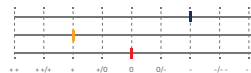
- Geschäftsführung: +
- Mitarbeiter: 0
- Projektdatenbank: +

Technologien



- Geschäftsführung: -
- Mitarbeiter: 0
- Projektdatenbank: +

Schutzrechte, Patente, Lizenzen



- Geschäftsführung: -
- Mitarbeiter: +
- Projektdatenbank: 0

DER UKC FÜR UNTERNEHMEN JEDER GRÖSSE UND BRANCHE

Der UKC richtet sich an Unternehmen, die mit den Herausforderungen eines steigenden Wettbewerbsdrucks, einem hohen Innovations-tempo, der zunehmenden Bedeutung von Querschnittstechnologien sowie mit den aktuellen Veränderungen am Arbeitsmarkt zu kämpfen haben. Eine systematische und methodisch fundierte Kompetenzentwicklung ist in diesem Marktumfeld von zentraler Bedeutung.

Interessierte können jederzeit einen UKC-Schnellcheck in Selbsteinschätzung vornehmen, um sich in kürzester Zeit ein Profil ihrer Unternehmenskompetenzen erstellen zu lassen.

Der UKC ist für Unternehmen aller Branchen und Betriebsgrößen geeignet.

Wird eine Begleitung oder Fremdeinschätzung des Schnellchecks durch einen Berater, ein Mastercheck oder weitergehende Unternehmens- und Strategieberatung gewünscht, so stehen hierfür die Steinbeis-UKC-Berater bereit: Diese sind in der Anwendung geschult und besitzen in den spezifischen Dimensionen des UKC langjährige sowie fundierte Praxiserfahrungen und können Benchmarking-Prozesse anhand von Datenbankvergleichen anstoßen.

„Der UKC ist praxisorientiert, softwarebasiert, methodisch fundiert und eignet sich für Unternehmen aller Betriebsgrößen und Branchen.“



DIE UKC-WEBSITE

Erleben Sie die Welt des Steinbeis Unternehmens-Kompetenzchecks! Lassen Sie sich mit dem UKC-Schnellcheck innerhalb kürzester Zeit ein differenziertes Profil Ihrer Unternehmenskompetenzen mit allen zentralen Stärken und Schwächen erstellen.

INFORMIEREN SIE SICH ÜBER:

- Die Checks: Der UKC-Schnellcheck/Mastercheck
- UKC-Einsatzgebiete: Unternehmen, Beratung, Forschung und Lehre
- Beraterpool: Finden Sie Ihren passenden Berater
- Testimonials: UKC-Anwender wie Unternehmer, Berater, Analysten, Professoren und Wissenschaftler berichten über ihre Erfahrungen

ERFAHREN SIE MEHR ÜBER DEN STEINBEIS UNTERNEHMENS-KOMPETENZCHECK



www.steinbeis-ukc.de

„Schon allein das Ausfüllen des Fragebogens brachte mich dazu, über manche Dinge oder Themen nachzudenken. Die Auswertung brachte dann hilfreiche Impulse, das eine oder andere Thema näher zu beleuchten, um mich damit intensiver zu befassen. Nicht nur allein die To-do's sind interessant, sondern genauso die Bestätigung, wenn wir im Vergleich zu oder mit den Anderen auf dem richtigen Weg sind.“

Unternehmer aus Göppingen

„Wir fanden den UKC sehr interessant, da der Betrieb von allen Seiten beleuchtet wird. Es war spannend, unser Kompetenzprofil in dieser Weise abgebildet zu sehen. Durch die Auswertung erhielten wir gute Anregungen und Potentiale wurden aufgezeigt.“

Unternehmerin aus Bad Überkingen

PUBLIKATION

Die vierte Steinbeis Consulting Studie „Qualitative Unternehmens-Kompetenzanalyse“ zeichnet eine umfassende Zusammenstellung der Ergebnisse des Entwicklungsprozesses des „Steinbeis Unternehmens-Kompetenzchecks“ (UKC) auf.

Dr. Michael Ortiz skizziert in dieser Studie die wesentlichen Meilensteine der Tool-Entwicklung, die zentralen Elemente des konzeptionellen Ansatzes, sowie den methodischen Hintergrund des UKC-Tools. Die Studie vermittelt vertiefende Einblicke in die Strukturen und Inhalte des UKC als Instrument zur Erfassung und Analyse von Unternehmenskompetenzen, das insbesondere auf die Praxis

der Organisations- und Strategieberatung ausgerichtet ist.

Darüber hinaus werden die Ergebnisse zweier Pretest-Phasen und einer empirischen Studie mit dem Check vorgestellt, die erste Einblicke in die praktische Anwendung und Leistungsfähigkeit des Instruments geben. Abschließend führt eine detaillierte Anwenderführung in die Nutzung des Tools sowie seine technischen und analytischen Möglichkeiten ein.

Die Publikation ist bei der Steinbeis-Edition als E-Book und gebundene Ausgabe erschienen:

www.steinbeis-edition.de/Studien/Steinbeis-Consulting-Studie/Qualitative-Unternehmens-Kompetenzanalyse.html



DER STEINBEIS UNTERNEHMENS-KOMPETENZCHECK

- ist ein Instrument zur ganzheitlichen Analyse von Unternehmenskompetenzen
- überzeugt durch seine einfache Anwendung sowie die umfassende inhaltliche Ausgestaltung
- bildet die Basis für eine strukturierte, auf die Bedürfnisse Ihres Unternehmens abgestimmte, problemlösende Kompetenzentwicklung

Steinbeis Beratungszentren GmbH

Adornostraße 8 | 70599 Stuttgart

Fon: +49 711 1839-5

E-Mail: ukc@stw.de | www.steinbeis-ukc.de