

DER STEINBEIS UNTERNEHMENS-KOMPETENZCHECK



DER STEINBEIS UNTERNEHMENS- KOMPETENZCHECK (UKC)

ist ein Instrument zur ganzheitlichen Analyse von Unternehmenskompetenzen. Er hilft Ihnen, die im Unternehmen vorhandenen Kompetenzen systematisch zu erfassen und zu analysieren und unterstützt Sie, Ihre Stärken zu identifizieren sowie Herausforderungen aktiv anzugehen. Dabei werden sowohl die persönlichen Kompetenzen Ihrer Mitarbeiter als auch die organisationalen Fähigkeiten des Unternehmens in die Betrachtung mit einbezogen.

Steinbeis stellt dieses Tool allen Unternehmen, Praktikern und Beratern zur Verfügung, die ein Interesse an der Analyse und Entwicklung von Unternehmenskompetenzen haben. Es ermöglicht eine web-basierte, inhaltlich und methodisch fundierte sowie konzeptionell konsistente Beratung zum Thema Unternehmenskompetenzen.

- Sie möchten Ihre eigenen Kompetenzen erkennen und Erfolg bringend nutzen?
- Sie möchten Ihre Stärken nutzen und Herausforderungen aktiv angehen?
- Sie möchten vom Expertennetzwerk des Steinbeis Verbunds profitieren?

**Machen Sie den Check! Analysieren Sie Ihre
Kompetenzen und machen Sie Ihr Unternehmen
fit für die Zukunft!**



UNTERNEHMENSKOMPETENZEN GANZHEITLICH ERFASSEN

Im Zentrum der Analyse mit dem Steinbeis Unternehmens-Kompetenzcheck (UKC) stehen vier Kompetenzebenen, auf denen jedes Kompetenzprofil eines Unternehmens aufbaut:

- Wissen
- Innovieren
- Umsetzen
- Kommunizieren

Diese Kompetenzebenen teilen sich in jeweils zwei Kompetenzdimensionen auf: Ressourcen und Lernen; Prozesse und Produkte; Strategie und Personal; Netzwerk und Markt. Diesen acht Dimensionen sind jeweils drei Unterdimensionen zugeordnet, insgesamt also 24, die den

Kern der ganzheitlichen Kompetenzanalyse im Unternehmen darstellen und alle wesentlichen Aspekte des Unternehmens-Kompetenzprofils abbilden.

Operationalisiert werden diese 24 Unterdimensionen durch Indikatoren, die dazu geeignet sind, diese Unterdimensionen in angemessener Form zu erfassen. Diese Indikatoren finden sich in den Fragen des Fragebogens wieder, der den eigentlichen Check bildet. Bei 72 Fragen im **SCHNELLCHECK** und 120 Fragen im **MASTERCHECK** werden folglich 72 bzw. 120 Indikatoren qualitativ eingeschätzt und bewertet.

Unterdimensionen	Dimensionen	Kompetenzebenen	Dimensionen	Unterdimensionen
Fach-/Methodenkenntnisse	Ressourcen	WISSEN	Lernen	Flexibilität/Anpassungsfähigkeit
Technologien				Forschung & Entwicklung
Schutzrechte, Patente, Lizenzen				Problemlösungsfähigkeit
Transferprozesse				Kundennutzen
Projektmanagement	Prozesse	INNOVIEREN	Produkte	Innovationsgrad
Geschäftsprozesse				Alleinstellungsmerkmale
Ziele	Strategie	UMSETZEN	Personal	Führung
Veränderung				Entwicklung
Organisation				Mitarbeiterorientierung
Unternehmenspartner	Netzwerk	KOMMUNIZIEREN	Markt	Marktkennntnis
Internationalisierung				Marketing
IT-Strukturen				Customer Relationship Mgt.

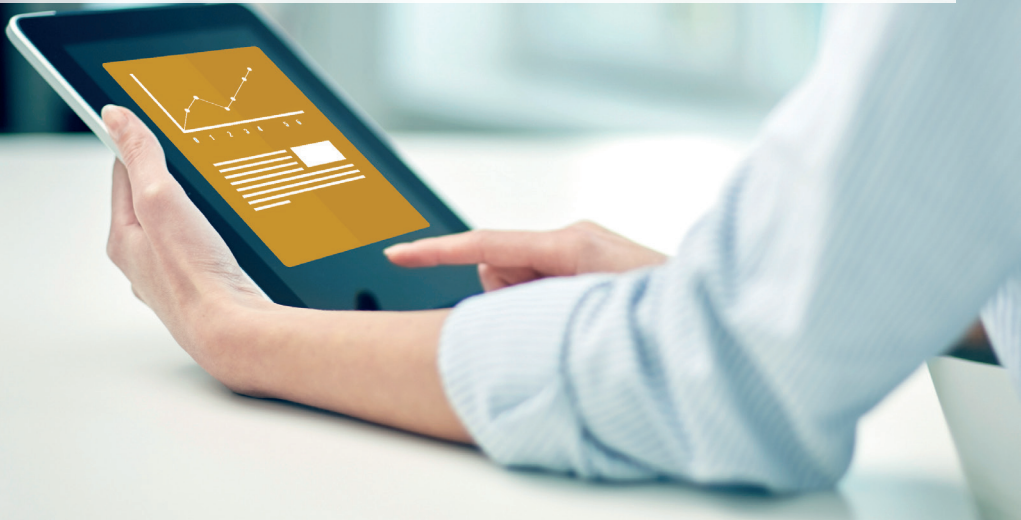
DER SCHNELLCHECK – DAS EINSTIEGS-MODUL DES UKC

Der Schnellcheck ermöglicht eine schnelle und effiziente Erfassung und Darstellung des Kompetenzprofils Ihres Unternehmens.

Bewerten Sie Ihr Unternehmen anhand von 72 Indikatoren auf einer qualitativen fünfstufigen Skala von „++“ bis „--“ und erhalten Sie in 20 Minuten einen ersten Überblick über Ihr Unternehmens-Kompetenzprofil.

Stärken und Schwächen werden sowohl visuell anhand von Schaubildern, als auch schriftlich in Form eines ausführlichen Auswertungstextes dargestellt. Netzdiagramme helfen, sowohl das Gesamtkompetenzprofil des Unternehmens, als auch die Profile der einzelnen Kompetenzebenen schnell und auf den ersten Blick zu erfassen.

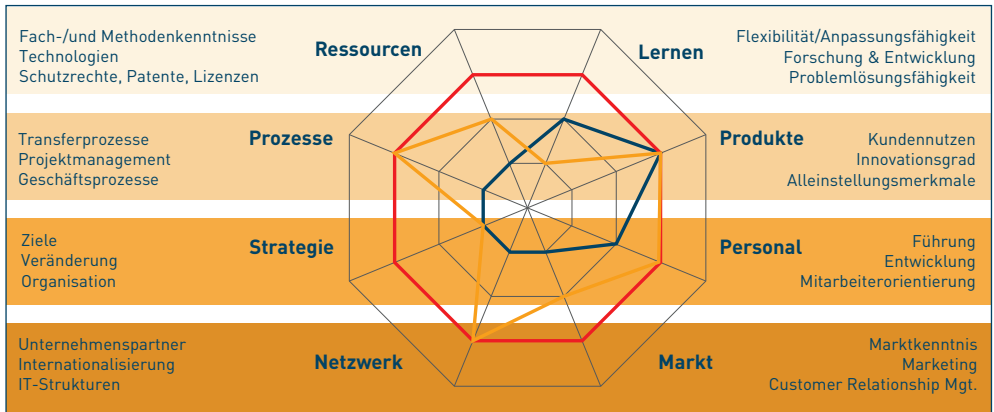
**Der Schnellcheck ist über die Website
www.steinbeis-ukc.de
kosten- und barrierefrei zugänglich.**



DER MASTERCHECK – DIE PROFESSIONELLE VOLLVERSION DER UNTERNEHMENS- KOMPETENZANALYSE

Der Mastercheck baut auf den Grundlagen des Steinbeis UKC-Konzepts auf, untersucht jedoch mehr Indikatoren als der Schnellcheck und ermöglicht daher eine breitere, tiefere und präzisere Analyse des Kompetenzprofils des Unternehmens.

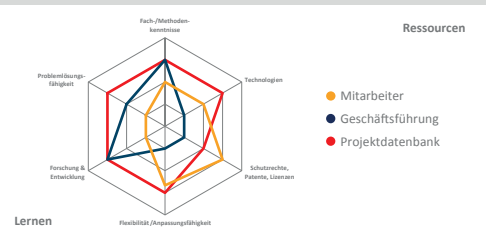
Im Mastercheck werden die Ergebnisse der Analyse individuell durch weitere datenbankbasierte Analysen und vergleichende Untersuchungen ergänzt, sowohl graphisch als auch in Textform. Weitere Elemente, insbesondere Handlungsempfehlungen und Umsetzungsstrategien, können mit dem Berater vereinbart werden. Auch weiterführende Detailanalysen mit Hilfe spezifischer Instrumente werden von den UKC-Beratern individuell angeboten.



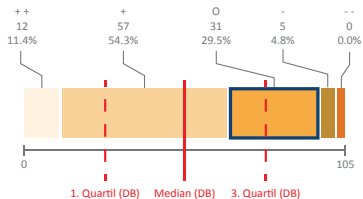
DIE ANALYSEMÖGLICHKETTEN DES MASTERCHECKS AUF EINEN BLICK

- Vergleiche von Selbst- und Fremdeinschätzung
- Vergleiche multipler Selbsteinschätzungen im Unternehmen mit multiplen Fremdeinschätzungen (Funktionsebenenvergleich)
- Ausführliche automatisierte Auswertungen mit einer detaillierten und differenzierten Darstellung des Kompetenzprofils sowie der spezifischen Ursachen von Stärken und Schwächen
- Vergleiche mit Unternehmen der gleichen Branche
- Vergleiche mit Unternehmen der gleichen Betriebsgrößenklasse
- Vergleiche mit Unternehmen gleichen Alters
- Vergleiche mit Unternehmen in der Region
- Möglichkeit zu Vergleichen im Zeitverlauf
- Möglichkeit zu Vergleichen mit Best-Practice-Modellen
- Möglichkeit zur Einleitung von Benchmarking-Prozessen

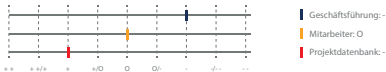
Kompetenzebene Wissen:



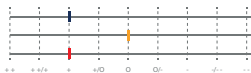
Ressourcen:



1.1 Ressourcen:

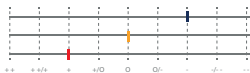


Fach- und Methodenkenntnisse



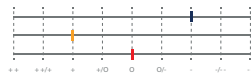
■ Geschäftsführung: +
■ Mitarbeiter: 0
■ Projektdatenbank: -

Technologien



■ Geschäftsführung: -
■ Mitarbeiter: 0
■ Projektdatenbank: -

Schutzrechte, Patente, Lizenzen



■ Geschäftsführung: -
■ Mitarbeiter: +
■ Projektdatenbank: -

DER UKC ALS BERATUNGSINSTRUMENT

Um den UKC als Berater anwenden zu können, ist das Durchlaufen eines Schulungsprogramms erforderlich. Diese Schulung vermittelt die Grundlagen des Konzeptes, der Inhalte und des Beratungsansatzes mit dem UKC, sowie die Grundlagen der Anwendung der UKC-Analysesoftware. Nach erfolgter Zertifizierung erhält der Berater einen Voll-Zugang zu allen Auswertungs- und Analysefunktionen des UKC-Masterchecks, wird in den Pool der UKC-Berater aufgenommen und auf der Homepage gelistet.

Interessierte können jederzeit einen UKC-Schnellcheck in Selbsteinschätzung vornehmen, um sich in kürzester Zeit ein Profil ihrer Unternehmenskompetenzen erstellen zu lassen. Wird eine Begleitung oder Fremdeinschätzung dieses Schnellchecks durch einen Berater, ein Mastercheck oder weitergehende Unternehmens- und Strategieberatung gewünscht, so stehen hierfür die zertifizierten Berater bereit, die in der Anwendung des UKC geschult sind und in den spezifischen Dimensionen des UKC langjährige und fundierte Erfahrung besitzen.

Werden Sie UKC-Berater und profitieren Sie von den umfangreichen Auswertungs- und Analysefunktionen des Masterchecks.

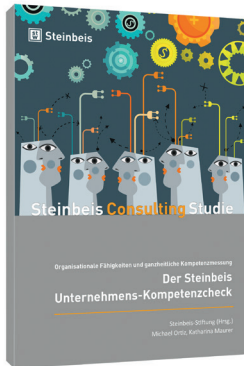
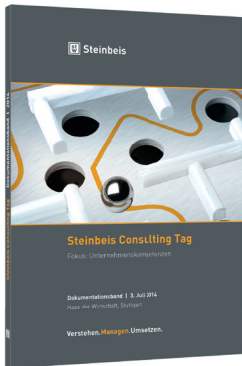


PUBLIKATIONEN STEINBEIS CONSULTING TAG 2014

Der Steinbeis Consulting Tag 2014 verfolgte den Ansatz, das Thema Unternehmenskompetenzen sowohl aus der Perspektive von Wissenschaft und Forschung, als auch aus der Praxis der Unternehmen und der Beratung heraus zu beleuchten. In diesem Kontext wurde auch der Steinbeis Unternehmens-Kompetenzcheck vorgestellt. Eine Zusammenfassung aller Beiträge finden Sie im **TAGUNGSBAND**.

Ebenfalls zum Consulting Tag 2014 erschienen ist die **STEINBEIS CONSULTING STUDIE** „Organisationale Fähigkeiten und ganzheitliche Kompetenzmessung“. Dr. Michael Ortiz und Katharina Maurer diskutieren hier die wesentlichen

Meilensteine des Projekts zur Entwicklung des Tools, die zentralen Elemente des konzeptionellen Ansatzes, sowie den methodischen Hintergrund des Checks. Die Studie enthält darüber hinaus die Ergebnisse zweier Pretest-Phasen und einer aktuellen empirischen Studie mit dem Check, die erste Einblicke in die praktische Anwendung und Leistungsfähigkeit des Instruments geben.



DER STEINBEIS UNTERNEHMENS-KOMPETENZCHECK:

- ist ein Instrument zur ganzheitlichen Analyse von Unternehmenskompetenzen
- überzeugt durch seine einfache Anwendung sowie die umfassende inhaltliche Ausgestaltung
- bildet die Basis für eine strukturierte, auf die Bedürfnisse des Kunden abgestimmte, problemlösende Beratung

Steinbeis Beratungszentren GmbH

Adornostraße 8 | 70599 Stuttgart

Fon: +49 711 1839-5

E-Mail: ukc@stw.de | www.steinbeis-ukc.de