



ARBEIT FLEXIBLER GESTALTEN

DIE STEINBEIS CONSULTING GROUP PERSONAL

Die Steinbeis Consulting Group Personal ist ein Zusammenschluss erfahrener Steinbeis-BeraterInnen im Bereich HR-Management und Personalentwicklung. Die Gruppe deckt ein breites Leistungsportfolio u. a. in diesen Feldern ab:

- Fachkräftesicherung
- Demographiegerechtes Personalmanagement
- Unternehmensnachfolge
- Talentmanagement, Kompetenzerweiterung
- Unternehmenscoaching
- Personalentwicklung mit Hilfe digitaler Medien
- Kommunikationskultur
- Konfliktsteuerung
- Gesunde Mitarbeiter

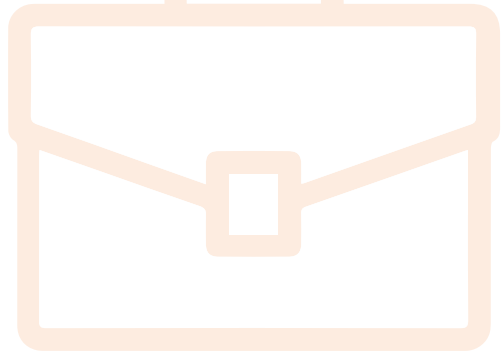
STARK IM VERBUND

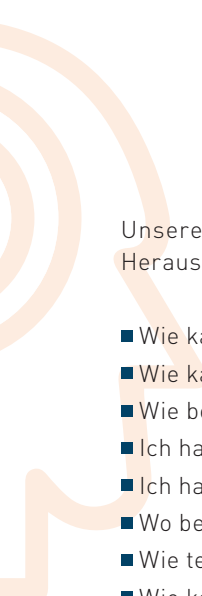
Die Steinbeis Consulting Group Personal bietet Ihnen Beratungskompetenz und praxiserprobte Expertise zu allen personalrelevanten Strategie- und Managementthemen. Individuelle Leistungspakete und projektbezogen zusammengesetzte Teams sichern Ihnen optimal auf Ihre Herausforderungen zugeschnittene Lösungen. Die Gruppe hat zudem Zugriff auf das umfassende Dienstleistungsangebot des Steinbeis-Verbunds mit weiteren starken Partnern in der Management- und Technologieberatung.



FLEXIBILISIERUNG VON ARBEIT BRINGT HERAUSFORDERUNGEN MIT SICH

Ein maßgeblicher Beitrag zur Wertschöpfung von Unternehmen ist die Arbeitskraft des Menschen. Der Unternehmer hat den Wunsch und die Notwendigkeit, die richtigen Mitarbeiter zur richtigen Zeit, und am richtigen Ort einzusetzen. Dies ist eine Herausforderung für jeden Unternehmer. Die Zufriedenheit des Mitarbeiters mit seinen Arbeitsbedingungen und die Effizienz des Betriebes in Einklang zu bringen, bedarf gründlicher Überlegungen und Handlungen. Unsere Experten bahnen mit Ihnen diesen Weg.





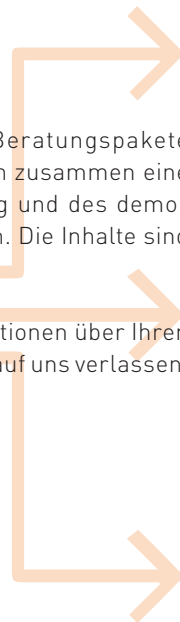
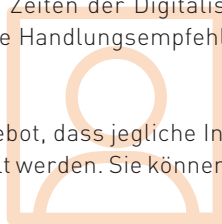
Unsere Beratungspraxis hat gezeigt, dass viele Arbeitgeber dabei mit ähnlichen Herausforderungen zu kämpfen haben:

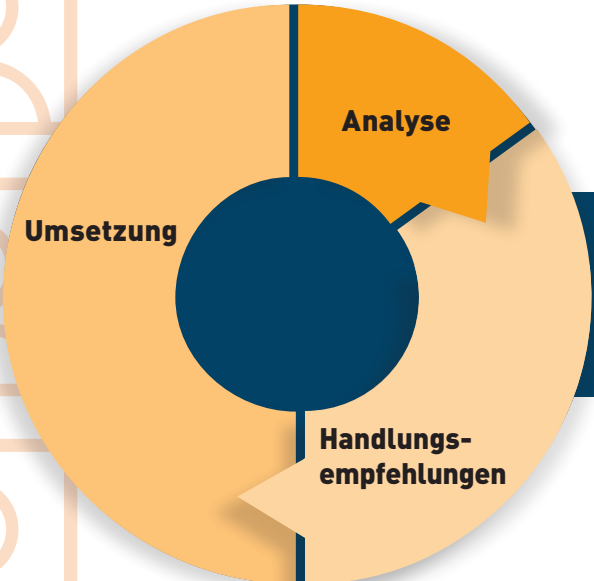
- Wie kann ich Mitarbeitende längerfristig ans Unternehmen binden?
- Wie kann ich Qualifikationen und Leistungen meiner Mitarbeiter verstärkt nutzen?
- Wie begegne ich dem Fachkräftemangel?
- Ich habe Arbeit, bekomme sie aber nicht gemacht.
- Ich habe Auftragsspitzen, wie löse ich das?
- Wo bekomme ich geeignete Arbeitskräfte her?
- Wie teile ich Arbeit so auf, dass ich besser zuordnen kann?
- Wie kann ich meine Mitarbeiter für Veränderungen sensibilisieren?
- Welche Möglichkeiten der Flexibilisierung habe ich?

DER WEG ZUR LÖSUNG: SIE KENNEN IHR ZIEL, WIR DEN WEG

Abgestimmt auf typische Problemstellungen, haben wir drei Beratungspakete entwickelt, aus denen Sie wählen können. Wir entwickeln mit Ihnen zusammen eine Standortbestimmung Ihres Betriebes in Zeiten der Digitalisierung und des demographischen Wandels und geben konkrete Handlungsempfehlungen. Die Inhalte sind auf Ihre Wünsche und Ziele abstimbar.

Es ist für uns ein selbstverständliches Gebot, dass jegliche Informationen über Ihren Betrieb mit absoluter Diskretion behandelt werden. Sie können sich auf uns verlassen.





Analyse

Umsetzung

Handlungsempfehlungen



LÖSUNGEN FÜR FLEXIBLE ARBEITSWELTEN

Basis-Paket – Volumen 1 Beratertag

Das Basis-Paket ist zugeschnitten auf Inhaber von kleinen und mittelständischen Unternehmen (KMU) aus Industrie, Handwerk und Dienstleistung (mit und ohne Betriebsrat).

Das Basis-Paket dient dazu, dass Sie die Stärken Ihres Unternehmens erkennen. Wir zeigen akute sowie künftige Handlungsfelder auf. Mithilfe des im Preis inbegriffenen **Steinbeis Unternehmens-Kompetenzchecks** werden ein ausführliches Kompetenzprofil des Unternehmens erarbeitet und Handlungsempfehlungen bezüglich kurzfristig möglicher Personaleinsatzplanung sowie betriebsintern möglicher Personalbeschaffungsmaßnahmen abgeleitet.



LÖSUNGEN FÜR FLEXIBLE ARBEITSWELTEN

Komfort-Paket – Volumen 3 Beratertage

Beim Komfort-Paket werden neben der Geschäftsleitung auch weitere Führungskräfte, Mitarbeiter ohne Leitungsfunktion und der Betriebsrat in die Beratungslösung mit einbezogen.

Zusätzlich zu den Leistungen des Basis-Paketes werden im Komfort-Paket für die identifizierten Handlungsfelder Lösungen entworfen. Im Rahmen eines Workshops werden konkrete Maßnahmen festgelegt. Für die Umsetzung werden zuständige Mitarbeiter benannt und praxisnah angeleitet. Der Beginn der Umsetzung der ersten drei Maßnahmen wird von unseren Experten aktiv begleitet.

Das Komfort-Paket bietet Ihnen neben den Handlungsstrategien auch handfeste Unterstützung bei den Veränderungen in Ihrem Betrieb.

LÖSUNGEN FÜR FLEXIBLE ARBEITSWELTEN

Komfort-Plus-Paket – Volumen 5 Beratertage

Das Komfort-Plus-Paket ist die umfassende Beratungslösung. Es bietet neben den Leistungen des Basis- **und** Komfort-Pakets die **Durchführung eines Design Thinking Workshops** „Radikale Lösungen“. Zudem wird die Implementierung und Umsetzung der Maßnahmen im Betriebsalltag durch die zwei zusätzlichen Beratertage sichergestellt.

EINE DETAILLIERTE ÜBERSICHT DER BERATUNGSPAKETE UND UNSERER EXPERTEN FINDEN SIE AUF

www.steinbeis-consulting-personal.de



Nehmen Sie für ein Gespräch Kontakt mit uns auf. Wir sind gerne Ihr Ansprechpartner auf Augenhöhe.

UNSERE 3 BERATUNGSPAKETE IN DER ÜBERSICHT

Übersicht Beratungspakete	Basis-Paket	Komfort-Paket	Komfort-Plus-Paket
Ihr Nutzen	<ul style="list-style-type: none"> Erkennen von Stärken und Handlungsfeldern 	<ul style="list-style-type: none"> Aufbauend auf Basis-Paket Stakeholder Commitment im Unternehmen Lösungen für Handlungsfelder Festlegen und Umsetzen erster Maßnahmen 	<ul style="list-style-type: none"> Aufbauend auf Komfort-Paket Implementierung im Unternehmen Begleitung der internen Umsetzer Sicherstellung der Umsetzung
Ungefährer Umfang	1 Beratertag	3 Beratertage	5 Beratertage
Beteiligte	Unternehmensleitung	Unternehmensleitung und bis zu 3 Führungskräfte oder Mitarbeiter	Unternehmensleitung und bis zu 7 Führungskräfte oder Mitarbeiter

Angaben von Zeiten im Sinn von Aufwand (Tage können auch halbtagesweise/stundenweise oder via Telefon erfolgen)

UNSERE BERATUNGSTRUMENTE IM DETAIL

Der Steinbeis Unternehmens-Kompetenzcheck (UKC)

... ist in allen drei Beratungspaketen enthalten. Er ist ein Instrument zur ganzheitlichen Analyse von Unternehmenskompetenzen. Er hilft Ihnen, die im Unternehmen vorhandenen Kompetenzen systematisch zu erfassen und zu analysieren und unterstützt Sie, Stärken Ihres Unternehmens zu identifizieren. Vor allem hilft er dabei, die Herausforderungen aktiv anzugehen. Dabei werden sowohl die persönlichen Kompetenzen Ihrer Mitarbeiter als auch die organisationalen Fähigkeiten des Unternehmens in die Betrachtung miteinbezogen.

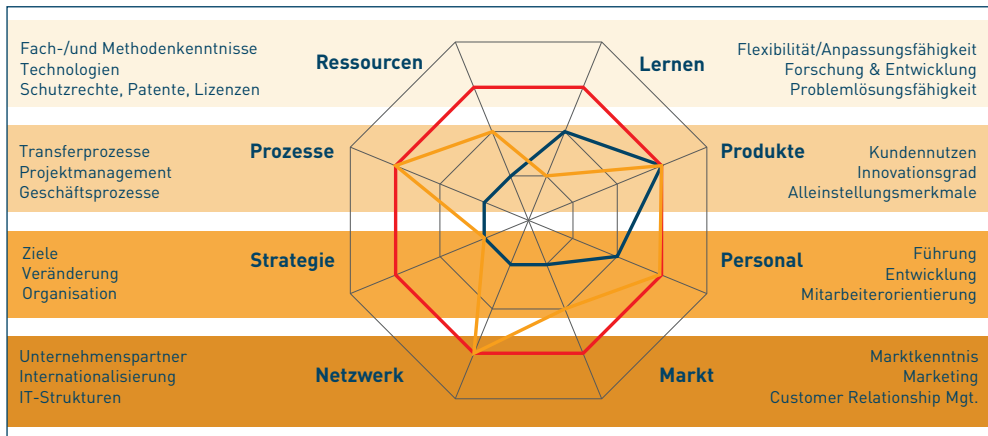
Der UKC hilft Ihnen dabei:

- die Kompetenzen Ihres Unternehmens zu erkennen und Erfolg bringend zu nutzen,
- Stärken zu nutzen und Herausforderungen aktiv anzugehen,
- von der Expertise des Steinbeis-Verbunds zu profitieren.



www.steinbeis-ukc.de

Machen Sie den Check!
Analysieren Sie die Kompetenzen Ihres Unternehmens
und machen Sie Ihr Unternehmen fit für die Zukunft!



UNSERE BERATUNGSINSTRUMENTE IM DETAIL

Das Ziel ist es, abgeleitete Maßnahmen effektiv umzusetzen. Dabei greifen wir auf ein breites Portfolio an Techniken und Methoden zurück:

- Mentoring
- Jobrotation
- Finanzielle Anreizsysteme
- Intrinsische Motivationsanreize
- Einstiegs- und Umschulungshilfen
- Veränderungskommunikation
- Und viele weitere mehr ...



IHR NUTZEN

Schaffen Sie nachhaltig flexible Arbeitswelten **ohne** dauerhafte Ausgaben. Profitieren Sie von der Expertise der Berater aus der Steinbeis Consulting Group Personal sowie des gesamten Steinbeis-Verbunds.

- Managen Sie ein Mitarbeiterportfolio zur Selektion der Handlungsaktivitäten
- Schaffen Sie Transparenz über die Kompetenzen Ihres Unternehmens und Ihrer Mitarbeiter
- Integrieren Sie flexible Arbeitsformen für optimale Auftragsbearbeitung
- Betreiben Sie aktives Talentmanagement

Genießen Sie die Freiheit, flexibel auf Anforderungen reagieren zu können. Nehmen Sie jetzt Kontakt zu uns auf.



KONTAKT



Dr. Regina Brauchler | Leitung

Steinbeis-Beratungszentrum
Demografiegerechtes
Personalmanagement

Raichbrunnenweg 1/2
72415 Grosselfingen
E-Mail: regina.brauchler@stw.de



Volker Elsner | Leitung

Steinbeis-Beratungszentrum
Fachkräftesicherung. Talentmanagement.
Unternehmensnachfolge

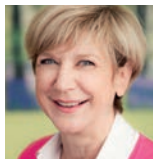
Altenburgweg 3
97488 Stadtlauringen
E-Mail: volker.elsner@stw.de



Horst Grässlin | Projektleiter

Steinbeis-Transferzentrum
Technologie – Organisation – Personal (TOP)

Projektbüro:
Hans-Jürgen-Gantertstr. 3
79809 Weilheim
E-Mail: horst.graesslin@stw.de



Elke Kirchner | Leitung

Steinbeis-Beratungszentrum
Gesunde Organisationen

Ernst-Ludwig-Straße 11A
64625 Bensheim
E-Mail: elke.kirchner@stw.de

KONTAKT



Judith Krauss | Leitung

Steinbeis-Beratungszentrum
Gesunde Organisationen

Ernst-Ludwig-Straße 11 A
64625 Bensheim
E-Mail: judith.krauss@stw.de



Günther Luber | Projektleiter

Steinbeis-Beratungszentrum
Unternehmenssicherung

Projektbüro
Planiestraße 2
71063 Sindelfingen
E-Mail: guenther.luber@stw.de



Martin Trotier | Leitung

Steinbeis-Beratungszentrum
HR Management und Transformation

Wegenerstrasse 14
68219 Mannheim
E-Mail: martin.trotier@stw.de



Sandra Ziehlinger | Projektleiterin

Steinbeis-Transferzentrum
Technologie – Organisation – Personal (TOP)

Projektbüro
August-Borsig-Str. 2A
78467 Konstanz
E-Mail: sandra.ziehlinger@stw.de

Steinbeis Beratungszentren GmbH

Haus der Wirtschaft
Willi-Bleicher-Straße 19
70174 Stuttgart
Fon: +49 711 1839-5

Steinbeis ist mit seiner Plattform ein verlässlicher Partner für Unternehmensgründungen und Projekte. Wir unterstützen Menschen und Organisationen aus dem akademischen und wirtschaftlichen Umfeld, die ihr Know-how durch konkrete Projekte in Forschung, Entwicklung, Beratung und Qualifizierung unternehmerisch und praxisnah zur Anwendung bringen wollen. Über unsere Plattform wurden bereits über 2.000 Unternehmen gegründet. Entstanden ist ein Verbund aus mehr als 6.000 Experten in rund 1.100 Unternehmen, die jährlich mit mehr als 10.000 Kunden Projekte durchführen. So werden Unternehmen und Mitarbeiter professionell in der Kompetenzbildung und damit für den Erfolg im Wettbewerb unterstützt.

www.steinbeis-consulting-personal.de

